

800 1200

800 1200

9557-87

Flat timber pallet with dimensions 800 x 1200 mm.
Specifications

53 6921

01.01.88

2 04 800 1200 (—),

(, . 1).

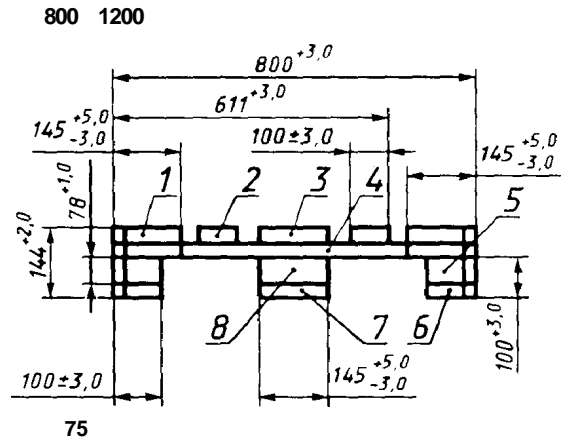
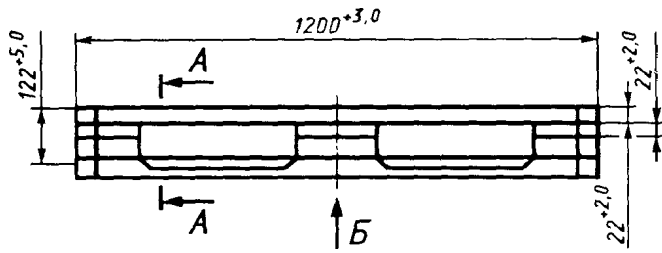
1. ,

1.1. :

, 1000
, , 40
, 3 0,046

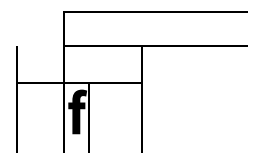
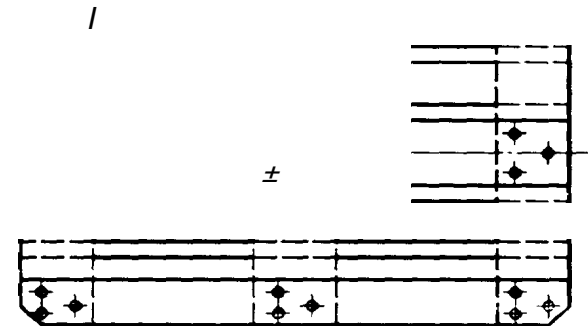
1.2. . 1 . 1. -

:	145 [±] 3,0	1200 ^{+fr} °	22+3 [°]
:	100 [±] 3,0		
	145 [^] 8	800+8-°	22+8-°
:	100 [±] 3,0 145 [^] 8	145 [^] 8	8 ⁺



9

10 ^	*-----	----- AL (C#)
	id-----a	^Fi KF
	1-----	----- L+
	1-----1-i	
		M *1''
	-----L-	----- jf



7— ; — () ; 2— () ; 3— () ; 4— ; 5—
 ; — 4,5 () ; 7— 90 ; 10— () ; 8— 3,5 ; 9— 60

(, . 1).
 1.3. , ± 2 .
 2.
 2.1.

9078

. 2.

		0,3	600
		0,3 0,85	1000

		0,85	1000	
		» 0,85	1250	-
		» 0,85	1350	
		» 0,85	1500	-
		G,85	5000 5500	-
				4

2.2. (, , , ,) (, , , ,)

1. , 10 , 7 .
2. .

2.3. ; , , ,

2.3.1. , — .

2.3.2. 10 . 15 .
*1/4

— 1/2 1/2 —

2.1—2.3.2. (, . 1).

2.3.3. , .

2.3.4. ,

2.3.5. 50 . 20 % .
5 %

(, . 1).

2.3.6. (, . 1).

2.3.7. — 9078.

(, . 1).

2.3.8. , , 10 ;

2.3.9. 10 , 5 ,

4 2 . ,

(, . 1).

2.3.10. .

2.3.11. ,

, ,

, .

. 4 9557—87

2.4.
2.5.

11368.

2.6.

2.7.
2.8.

(. . 1)

— 9078.

60

()

3,5

2,5 60 4028.

75 %.

4,5

90

75 %.

25

70 %

1

1—1,5

2.9.

0,5

2.6—2.9. (. . 1).

2.10.

300

2.11.

9078.

RZD.

2.12.

0,3

2.11, 2.12. (. . 1).

3.

3.1.

9078,

3.2.

. 3.

10000

		1		
	-	,	-	
150	8	0	5	10
151 280	13	0	7	14
» 281 * 500	20	0	10	21
» 501 » 1200	32	0	14	30
» 1201 * 3200	50	0	21	44
* 3201 * 10000	80	0	30	70

3.3.

3.4.

3.5.

3.1—3.5. (

3.6.

(

4.1.

4.2.

22 %.

4.3.

0,3

150

9078.

1).

4.

9078.

20

75 %

— 3,0 ;

— 5,5 ;

— 5,5 .

1,25

1—1,5 .

150

. 6 9557-87

. 4. (, . 1).

2 .

5.

. 5. (, . 1).

9078.

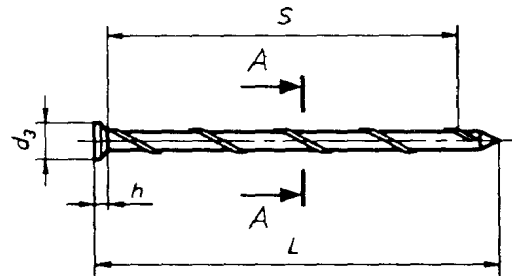
6.

. 6. (, . 1).

—

9078.

. 7. (, . 1).



Черт. 2

<*1	<*2	<*3	[L	5	h	1000
4,5±0,3	3,8±0,3	8±1	90±4	90±10	1,7±0,3	9,0
3,5±0,3	2,8±0,3	7±1	60±3	60±10	1,2±0,3	3,25

			1200^			—
			800^			—
			22+			1.2
						2.3.2
						2.3.1
			1/4			2.3.2
			1/2			2.3.2

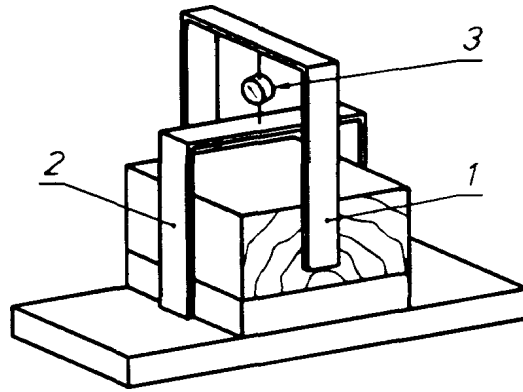
6)

	1200 ⁺³	1.2
	800 ⁺³	1.2
	100 ⁺³	1.2
	327,5 ^{^5}	1.2
	527 ^{^,5}	1.2
	145+	1.2
	22 ⁺³	1.2
	26 %	2.3
		2.3
		2.3
		2.3.7
		2.3.2
	V ₂	2.3.2
	2/	2.3.2
		2.3.3
		2.6
		2.6
	10 45*, 15 45*	1.2
	1	
	3	
	3	
	3	
	0	2.8
		2.11

)

	186 ^{13,5}	1.2
	1200 ⁺³	1.2
	800 ⁺³	1.2
	145+1	1.2
	100 ± 3	1.2
	145+1	1.2

	145^	1.2
	100±3	1.2
	78 ⁺¹	1.2
	22% 26%	2.3.7
	15	2.3.1
	7 °/2	
	1/2 2/	
	1	2.3.3
		2.3.9
		2.3.4
	50	2.3.4
	5% 20%	2.3.5
		2.3.8
	1 10	
	2 10 5	
		2.3.8
	V ₄ 72	2.3.9
		2.3.10
		2.4 2.6
	11368,	2.5
	25	2.8
	1-1,5	2.8
		(
),
),
		.3



1— ; 2— ; 3—

.3

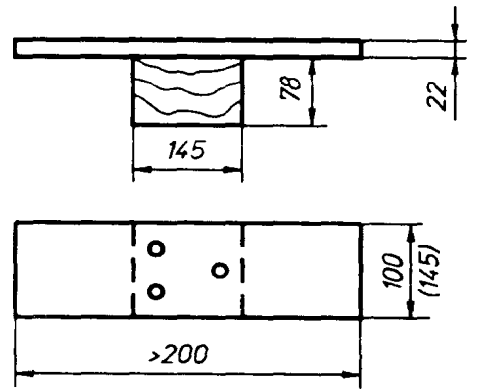
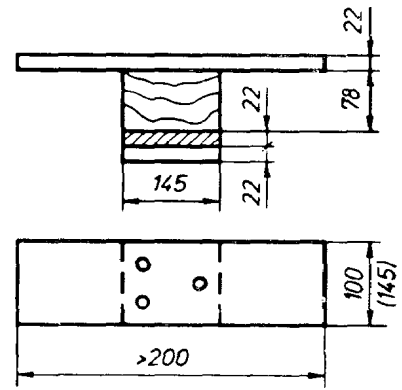
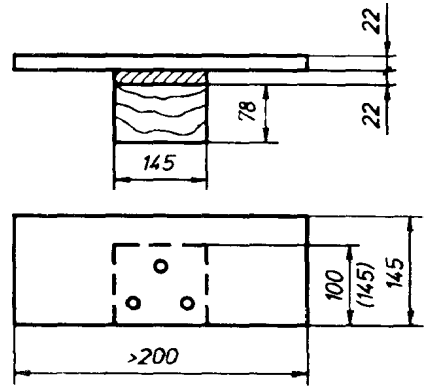
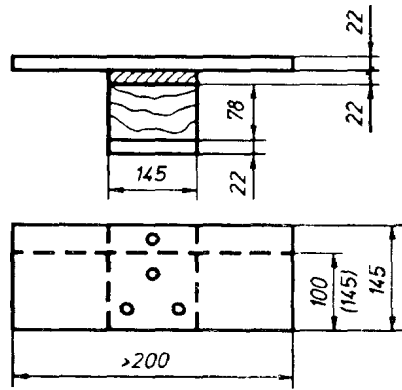
145	
-----	--

o		
>200		

145

<N

11		
o	3	
11		
>200		



— . (, . 1) .

1.

... , . . () ; . . ; . .

2.

23.04.87 1362

(1 6 21.10.94) ,

:

|

3.

/ -445 (/122)

4.

9557—73

5.

-

Номер пункта, приложение

4028-63
9078-84
11368-89

2.8
2.1, 2.3.7, 2.7, 2.11,
3.1, 3.5, 4.1, 5, 6
2.5,

6.

24.08.92 1013

7.

(1999 .) 1, 1996 . (4—96)

.

, .

. .

. .	021007	10.08.95.	08.02.99.	26.02.99.	. .	1,86.	.-	. 1,23.
			160	. 2081. . 166.				
				, 107076,	,			., 14
			—	“	”,			., 6
				080102				